

微波感应雷达 使用说明书



重要：

在说明书[与/或文件附件]中，已包含智慧产品的部分组件，未经苏州利贤电子有限公司许可，禁止复制与传播。

文件版本：1.0.00

软件版本：1.0.00

硬件版本：1.0.00

发行日期：2013-July-31

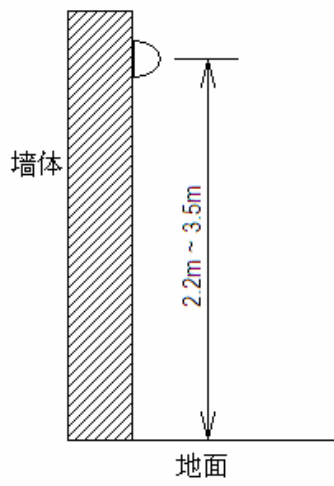
版权归属：

该文件[包含所有的图片资源]的版权归**苏州利贤电子有限公司**所有，任何个人或组织在未经授权的情况下不得将该文本擅自复制、传播，违者将担负严厉的法律制裁，并由该违约者承担相应的赔偿责任。

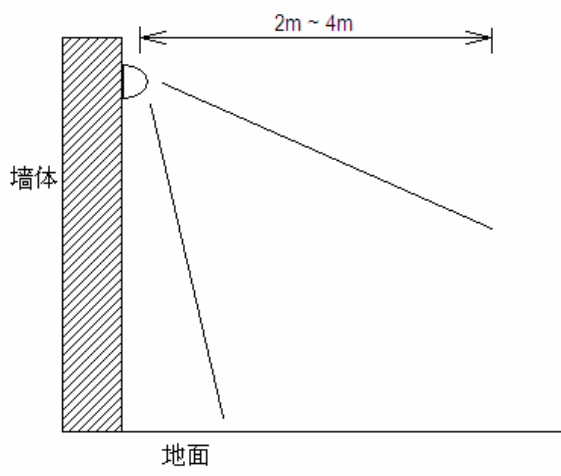
苏州利贤电子有限公司保留在不通知客户[含终端用户]的情况下进行版本修订的权利。

安装方式

安装高度

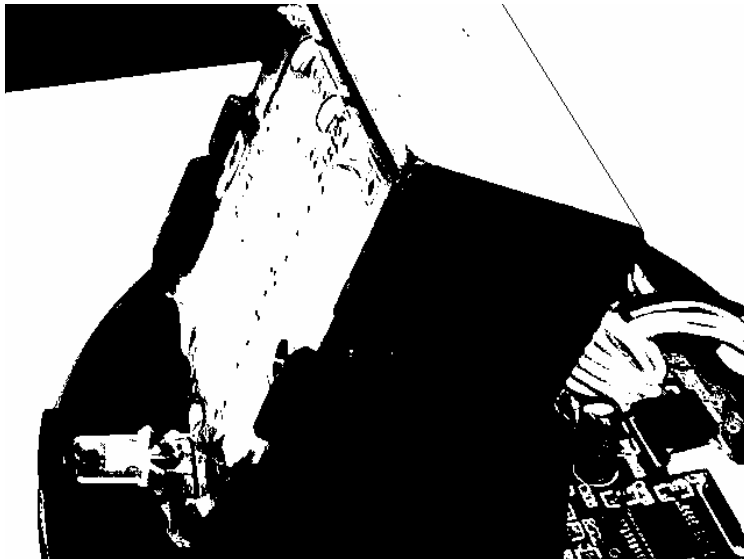


探测距离

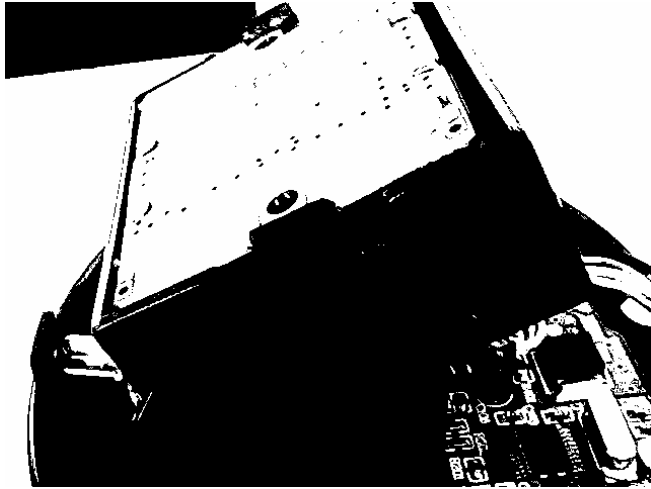


平板天线角度调整

角度 1

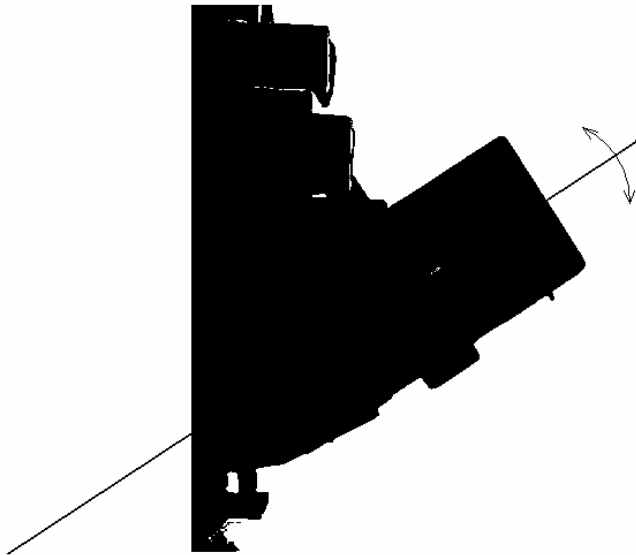


角度 2

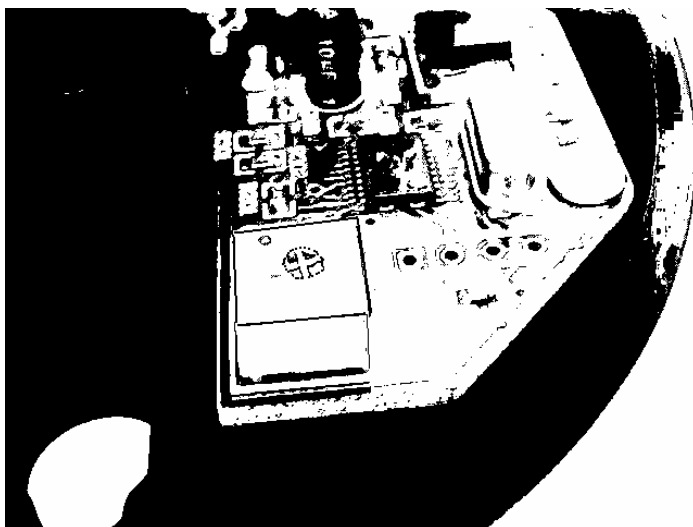


角度调整注意事项:

- 1] 不要用手触摸电路板部分;
- 2] 天线的角度不应与墙面平行, 否则不能正常工作, 推荐的角度是与地面呈现 45 度角。



灵敏度调整:



顺时针方向调整电位器, 灵敏度为高;
逆时针方向调整电位器, 灵敏度为低;
注意: 过高的灵敏度可能造成误动作!

接线说明：

黑线：直流 12V 负极

紫线：直流 12V 正极

橙线：信号 A

红线：信号 B

整机运行电流：

静态时：< 0.1A

动态时：< 0.3A

运行注意事项：

- 1] 小动物靠近会引发信号输出；
- 2] 风力吹动物体，会引发信号输出；
- 3] 雷达回波反射只对正面有效，背面无效。

极限参数：

工作温度范围：-15℃ ~ +55℃

输入电源范围：+12V ~ +18V

触点最大电流：< 2A

触点额定电压：250V AC

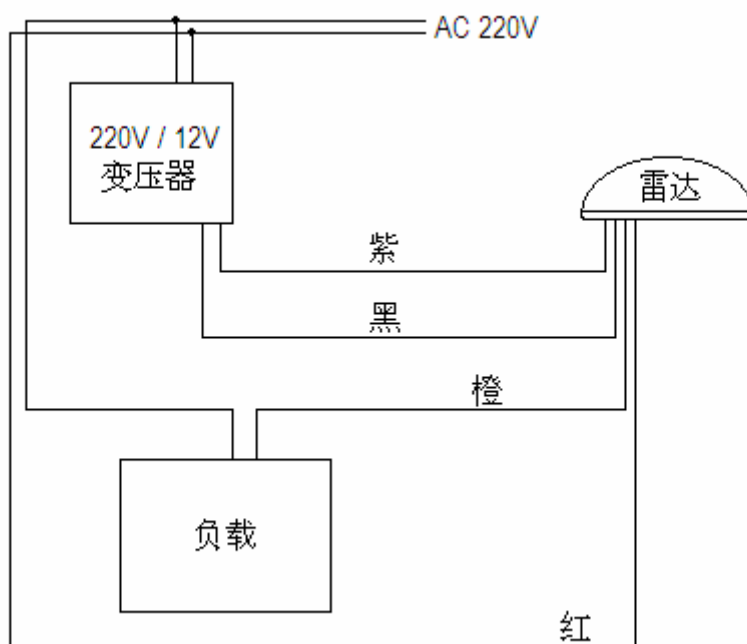
运行参数：

运行频率：10.525GHz [±3MHz]

射频输出功率：13dbm EIRP

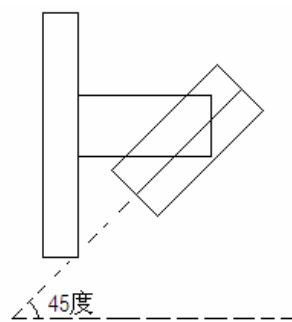
信号输出时间：1 秒 [±5%]

连接示意图：

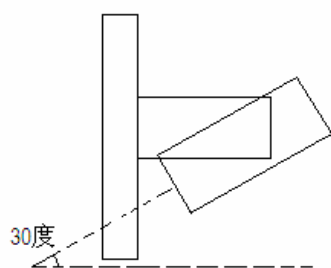


此接线方式为：当有人靠近雷达时，负载得电工作。

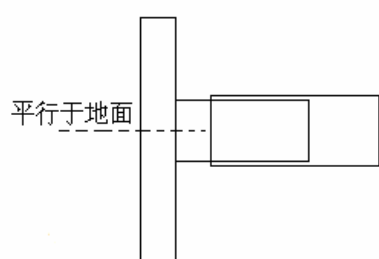
平板天线角度设定:



较远距离时, 平板天线的角度设置



较近距离时, 平板天线的角度设置



很近距离时, 平板天线的角度设置

修订记录:

文件版本	日期	说明
1.0.0	2013-Jun-31	初始版本。

硬件版本	日期	说明
1.0.0	2013-May-22	初始版本。

软件版本	日期	说明
1.0.0	2013-July-21	初始版本。



苏州利贤电子有限公司
SuZhou Smartwale Electronics CO., LTD.

公司名称: 苏州利贤电子有限公司

公司地址: 江苏省苏州市相城区望亭镇火车站路7号

电话: (86)512-65833396-801

传真: (86)512-65384907-818

邮编: 215155

网址: <http://www.smartwale.com>

Email: tech@smartwale.com